



ประกาศองค์การบริหารส่วนตำบลหินเหล็กไฟ
เรื่อง การกำหนดโครงสร้างการแบ่งส่วนราชการ วิธีการบริหารและการปฏิบัติงานของพนักงานส่วนตำบลและ
กิจการอันเกี่ยวกับการบริหารงานบุคคลในองค์การบริหารส่วนตำบล

ประกาศคณะกรรมการพนักงานส่วนตำบลจังหวัดประจวบคีรีขันธ์ เรื่อง หลักเกณฑ์และเงื่อนไข
เกี่ยวกับโครงสร้างส่วนราชการและระดับตำแหน่งขององค์การบริหารส่วนตำบล (ฉบับที่ ๒) พ.ศ. ๒๕๖๓
โดยกำหนดให้องค์การบริหารส่วนตำบล ประกาศโครงสร้างการแบ่งส่วนราชการ เพื่อให้สอดคล้องกับประกาศ
ดังกล่าว

เพื่อให้การบริหารงานบุคคลขององค์การบริหารส่วนตำบล เป็นไปด้วยความเรียบร้อย
และองค์การบริหารส่วนตำบลหินเหล็กไฟ จึงอาศัยอำนาจตามความนัยมาตรา ๑๕ และ ๒๕ วรรคท้าย แห่ง
พระราชบัญญัติระเบียบบริหารงานบุคคลส่วนท้องถิ่น พ.ศ. ๒๕๔๒ และมติคณะกรรมการพนักงานส่วนตำบล
จังหวัดประจวบคีรีขันธ์ ในการประชุมครั้งที่ ๒/๒๕๖๔ เมื่อวันที่ ๒๒ มีนาคม ๒๕๖๔ จึงประกาศโครงสร้างการ
แบ่งส่วนราชการ ขององค์การบริหารส่วนตำบลหินเหล็กไฟ ดังนี้

๑. ประกาศฉบับนี้เรียกว่า ประกาศองค์การบริหารส่วนตำบลหินเหล็กไฟ เรื่อง การกำหนด
โครงสร้างการแบ่งส่วนราชการ วิธีการบริหารและการปฏิบัติงานของพนักงานส่วนตำบลและกิจการอันเกี่ยวกับ
การบริหารงานบุคคลในองค์การบริหารส่วนตำบล

๒. ประกาศฉบับนี้มีผลบังคับใช้ตั้งแต่วันถัดจากวันที่องค์การบริหารส่วนตำบลหินเหล็กไฟ
ประกาศใช้เป็นต้นไป

๓. องค์การบริหารส่วนตำบลหินเหล็กไฟ มีส่วนราชการดังนี้

- ๓.๑ สำนักปลัด
- ๓.๒ กองคลัง
- ๓.๓ กองช่าง
- ๓.๔ กองสาธารณสุขและสิ่งแวดล้อม
- ๓.๕ กองการศึกษา ศาสนาและวัฒนธรรม
- ๓.๖ กองสวัสดิการสังคม
- ๓.๗ กองส่งเสริมการเกษตร
- ๓.๘ หน่วยตรวจสอบภายใน

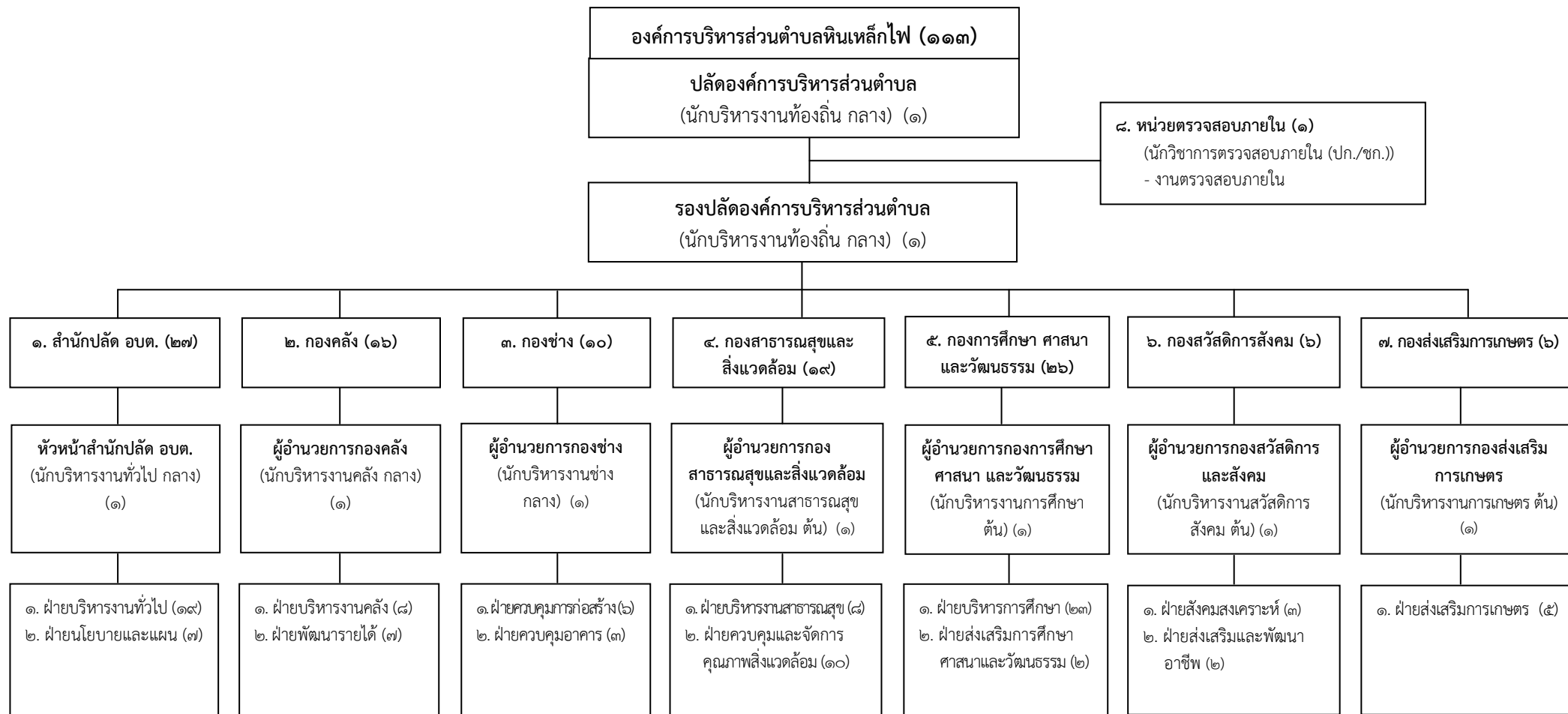
๔. ให้ส่วนราชการ ข้อ ๓.๑ - ๓.๗ มีฐานะเทียบเท่ากอง และส่วนราชการ ข้อ ๓.๘ มีฐานะต่ำกว่ากอง
ขึ้นตรงต่อปลัดองค์การบริหารส่วนตำบลหินเหล็กไฟ

ประกาศ ณ วันที่ ๘ มีนาคม พ.ศ. ๒๕๖๔

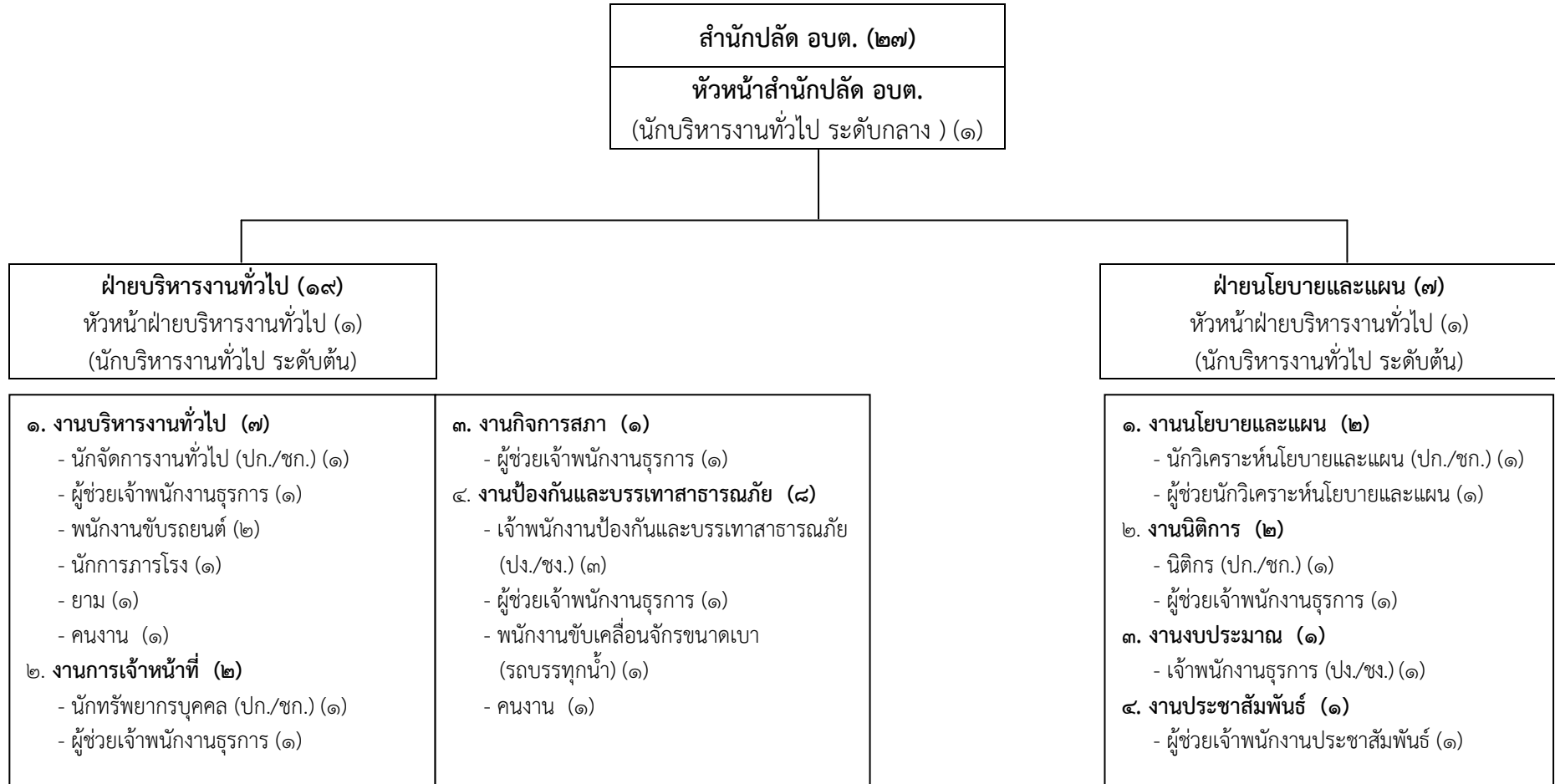
(นายนาวิน มุลงมกล)

นายกองค์การบริหารส่วนตำบลหินเหล็กไฟ

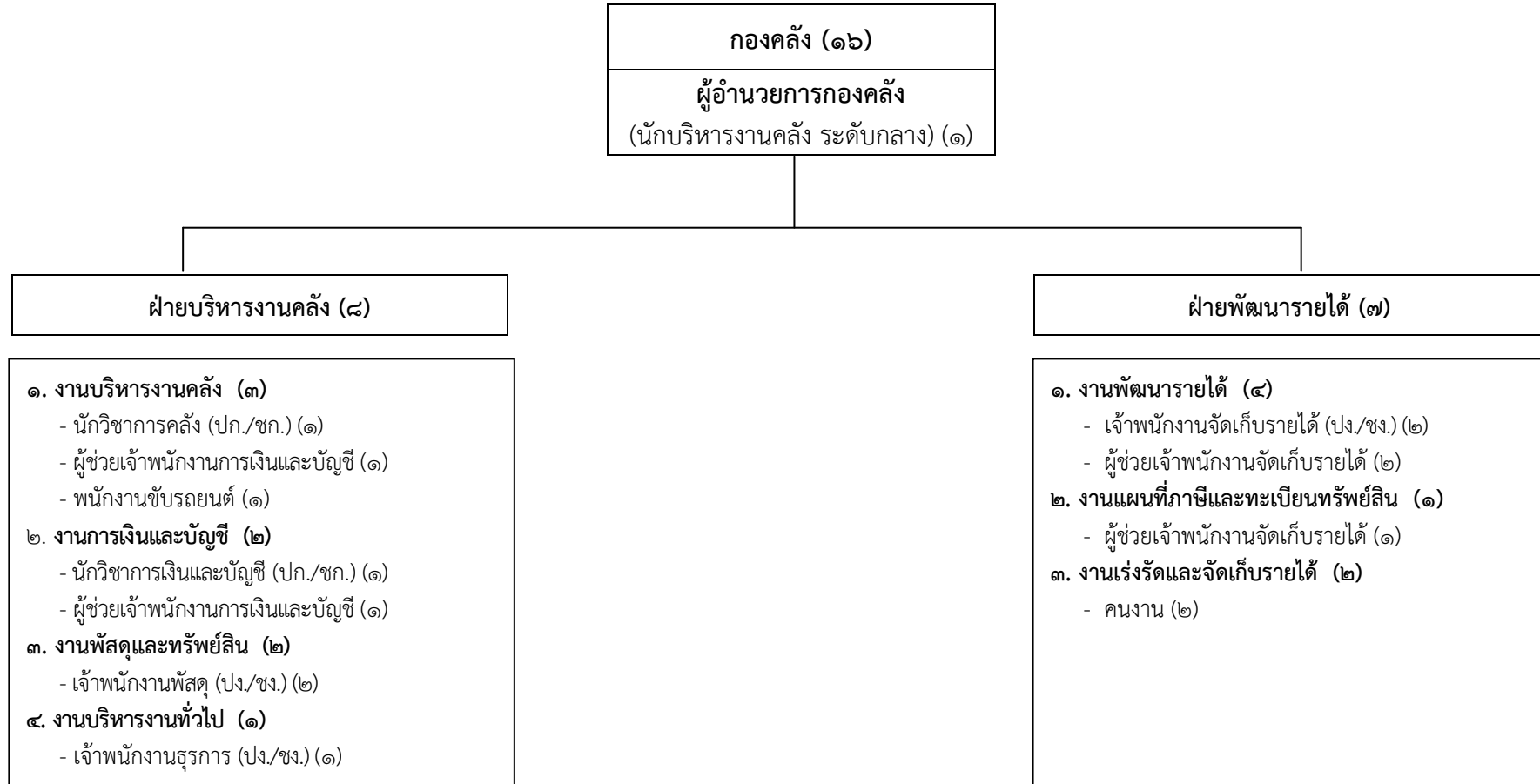
โครงสร้างส่วนราชการองค์การบริหารส่วนตำบลหินเหล็กไฟ



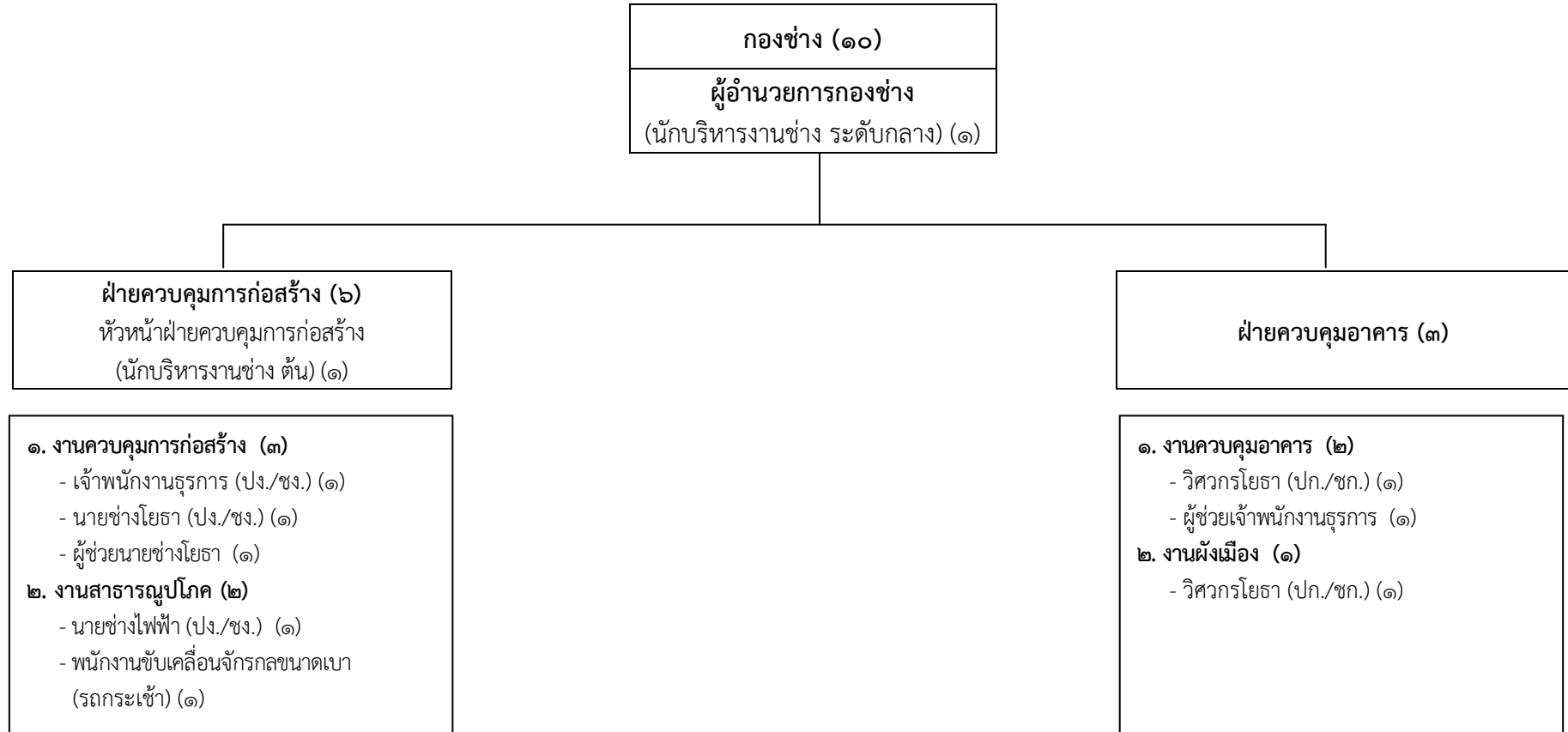
โครงสร้างสำนักปลัด อบต.



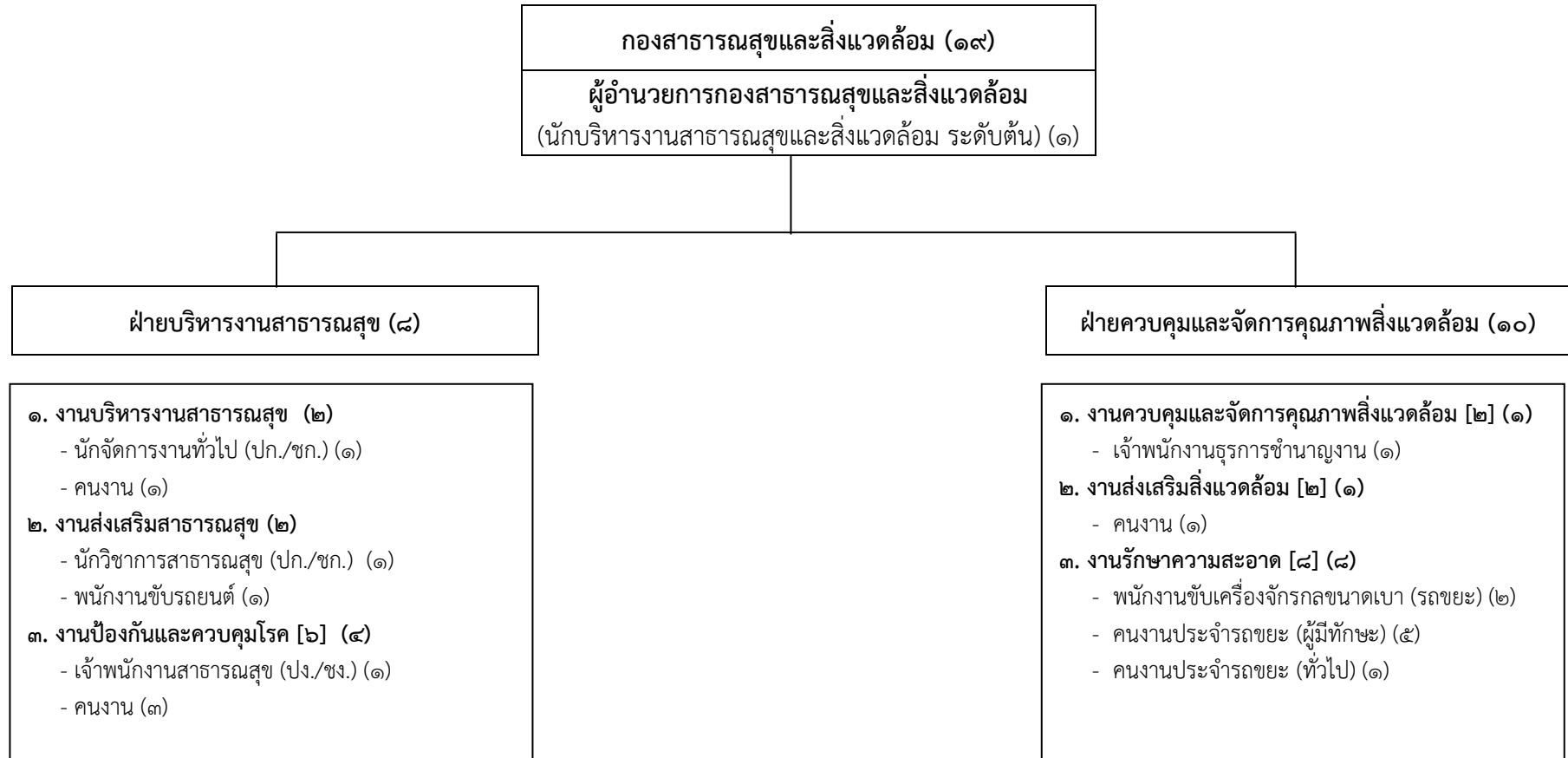
โครงสร้างของกองคลัง



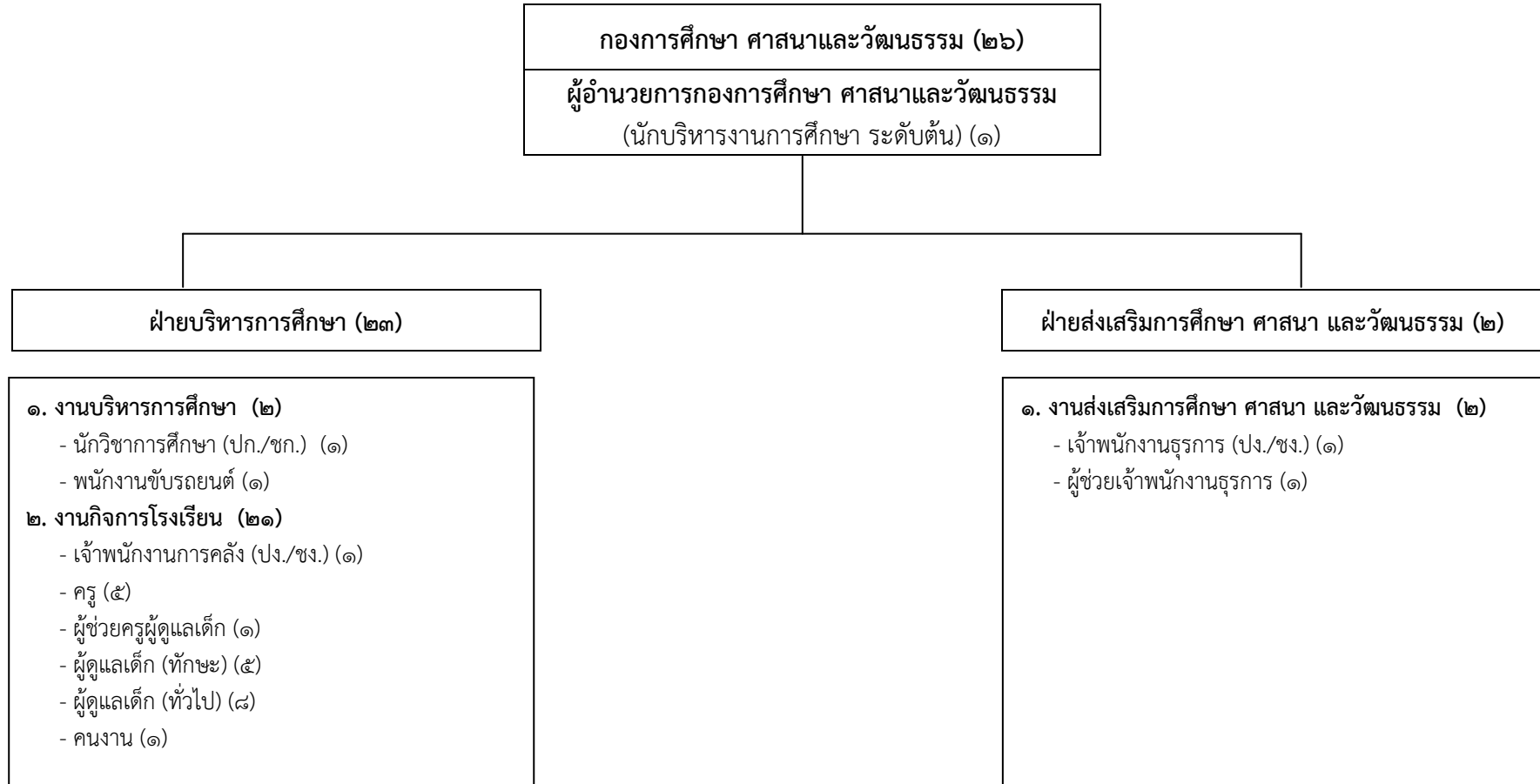
โครงสร้างของกองช่าง



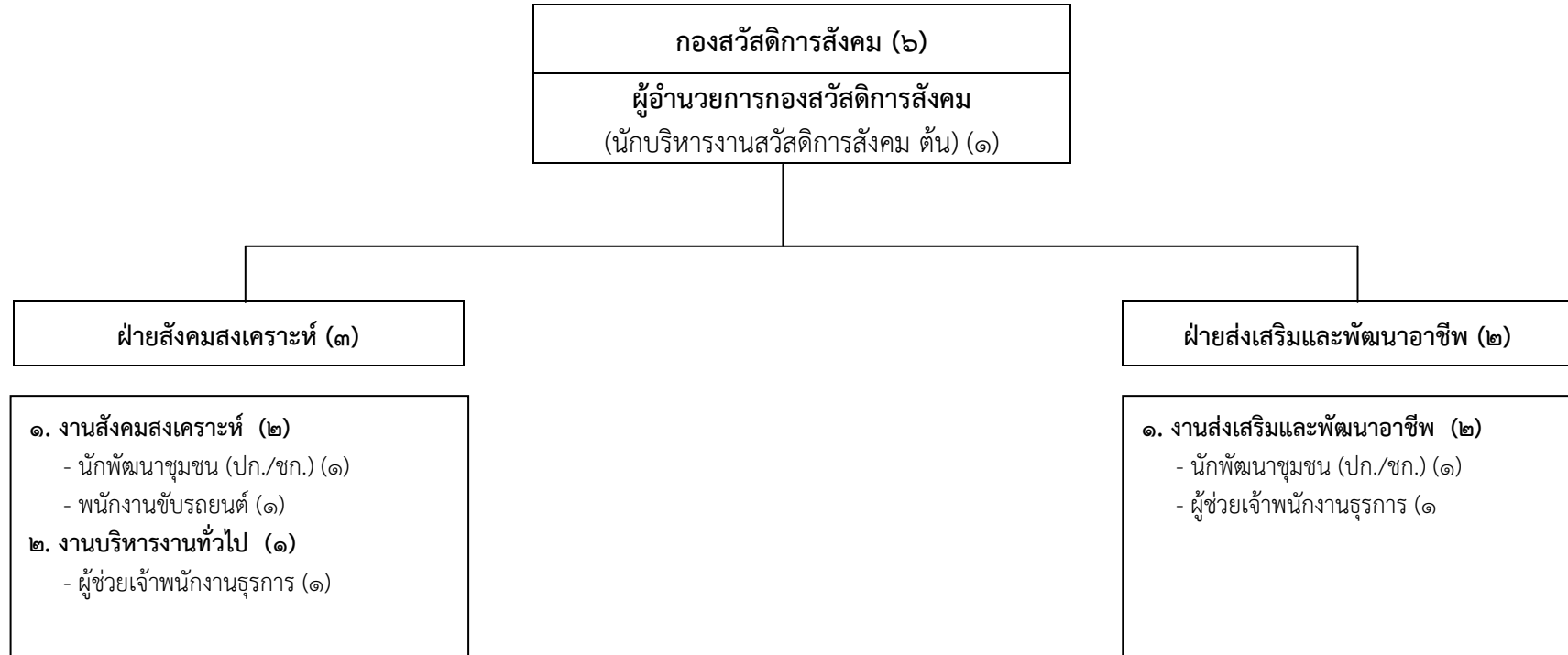
โครงสร้างของกองสาธารณสุขและสิ่งแวดล้อม



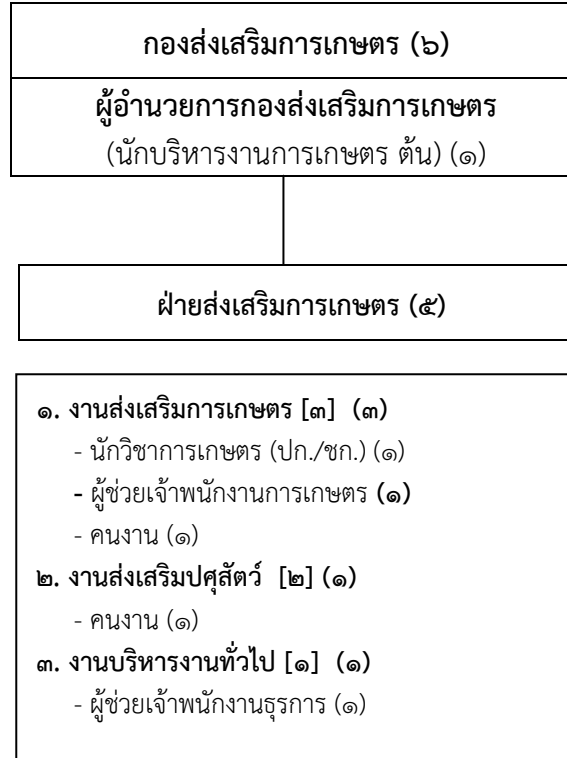
โครงสร้างของกองการศึกษา ศาสนาและวัฒนธรรม



โครงสร้างของกองสวัสดิการสังคม



โครงสร้างของกองส่งเสริมการเกษตร



โครงสร้างของหน่วยตรวจสอบภายใน

